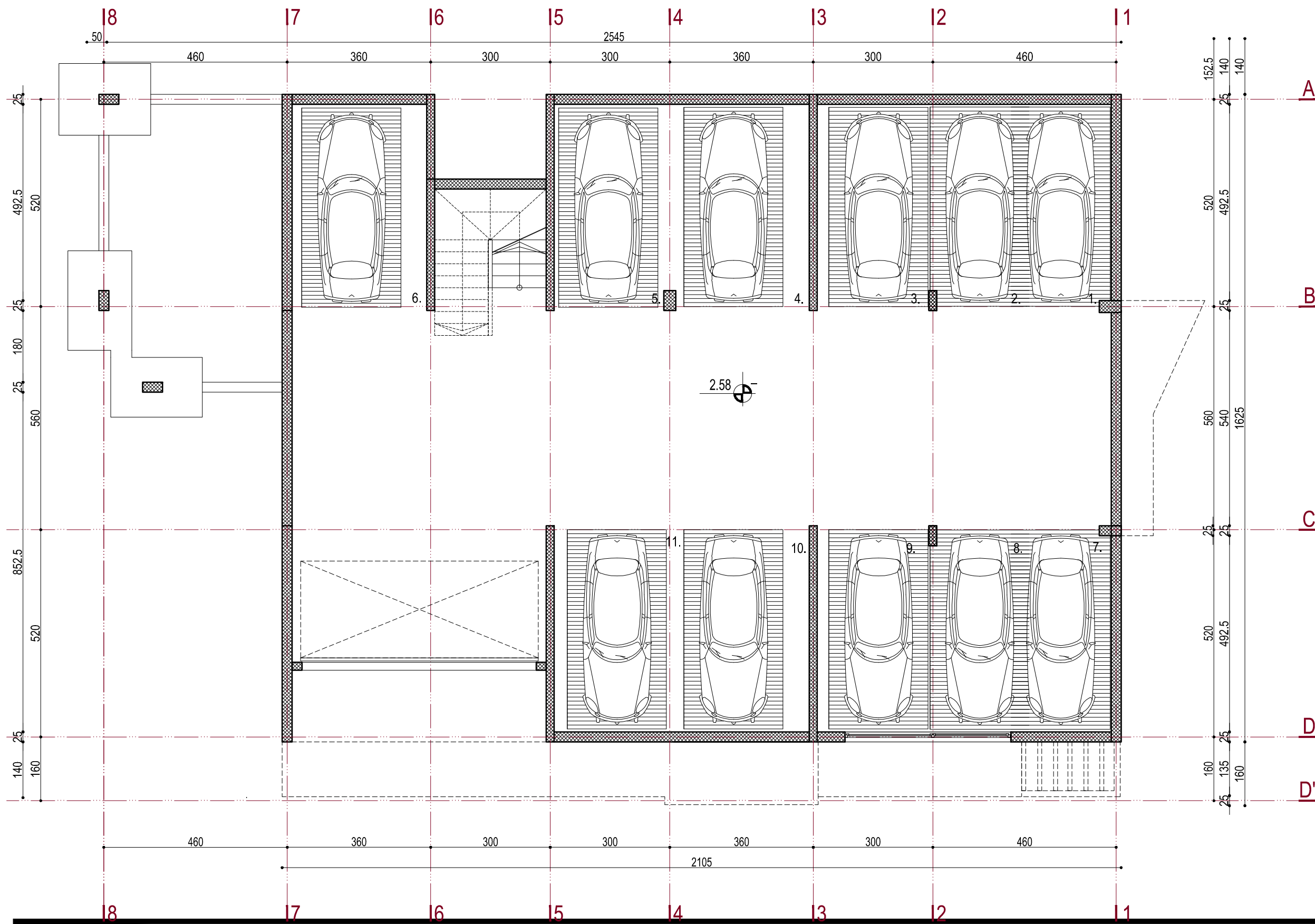


OSNOVA GARAŽE - TIP 3 R = 1 : 100



**GARAŽA**

- 1. Parking prostor (11 PM) 292.53m<sup>2</sup>
- 2. stepenište 8.60m<sup>2</sup> x 50% = 4.30m<sup>2</sup>

UKUPNO: **296.83m<sup>2</sup>**

**POTREBA ZA PARKING MESTIMA**

17 stanova x 1pm/stanu = 17 pm  
 Projektom je obezbeđeno 17 parking mesta:  
 11 pm u okviru objekta i 6 pm na parceli.

NETO POVRŠINA GARAŽE : 296.83m<sup>2</sup>  
 BRUTO POVRŠINA GARAŽE : 324.64m<sup>2</sup>