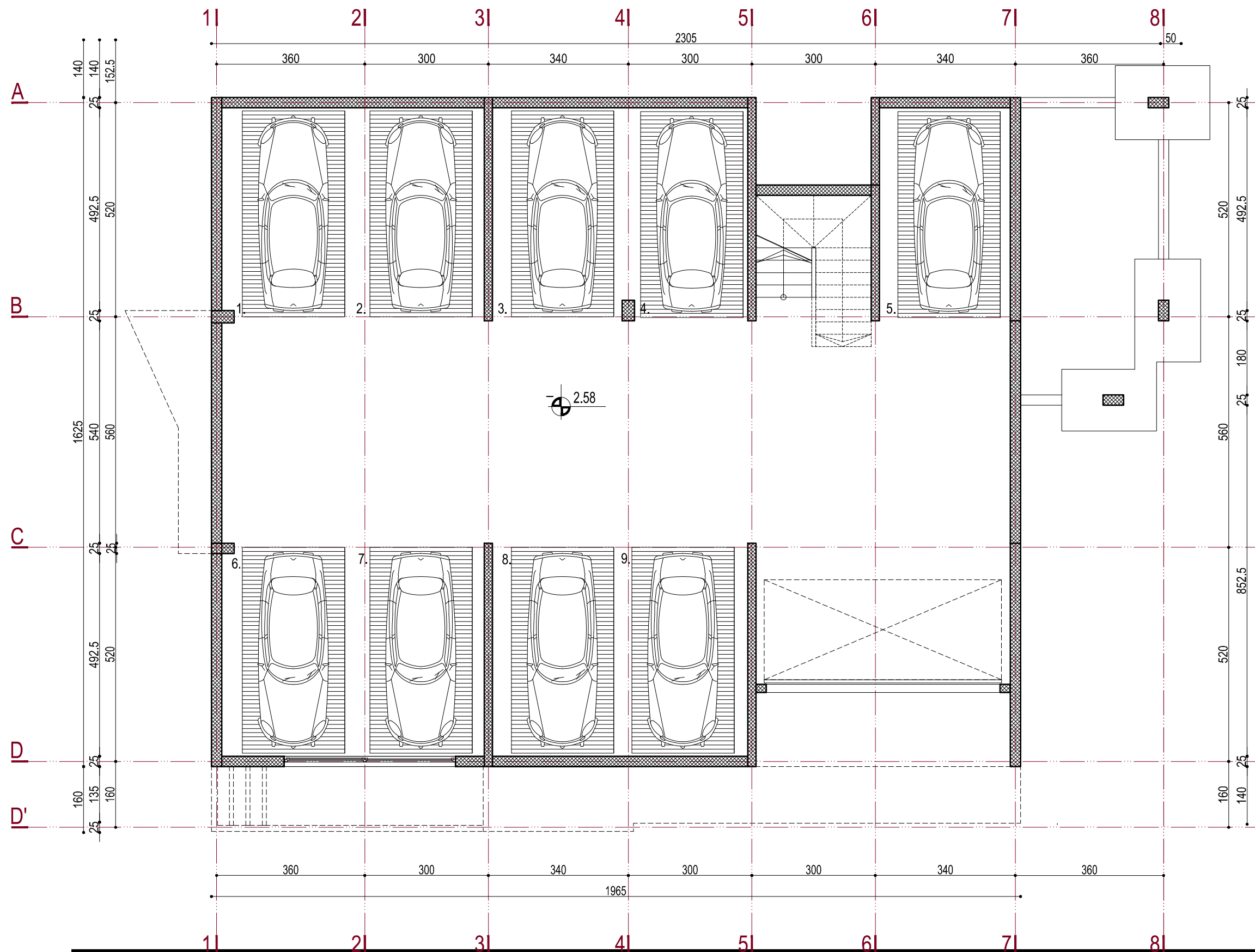


OSNOVA GARAŽE - TIP 2' R = 1 : 100



GARAŽA	
1. Parking prostor (9 PM)	270.83m ²
2. stepenište	8.60m ² x 50% = 4.30m ²
UKUPNO:	275.13m²

POTREBA ZA PARKING MESTIMA

21 stan × 1pm/stanu = 21 pm

Projektom je obezbeđeno 21 parking mesta:
9 pm u okviru objekta i 12 pm na parceli.

NETO POVRŠINA GARAŽE : 275.13m²
BRUTO POVRŠINA GARAŽE : 302.25m²