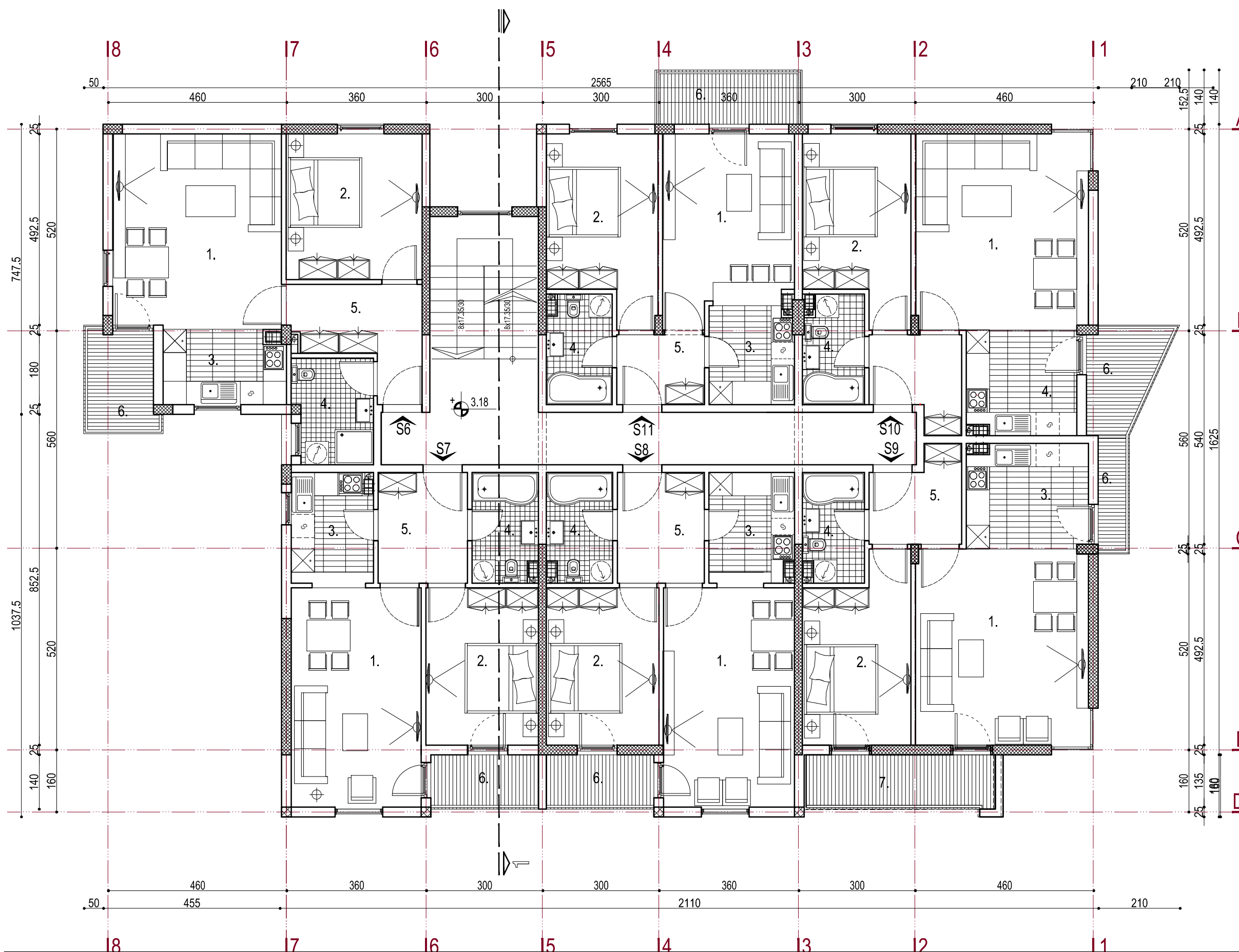


IDEJNO REŠENJE STAMBENOG OBJEKTA NA UP. BR. 3 K.O. TIVAT

OSNOVA I SPRATA - TIP 3 R = 1 : 100

D:\GORDANA\logo\LOGO AG INFOPLAN BAS.jpg



STAN S6

1. dnevni boravak sa trpezarijom	21.54m ²
2. s. soba	13.16m ²
3. kuhinja	6.22m ²
4. kupatilo	5.44m ²
5. hodnik	7.57m ²
6. terasa	4.28m ²

UKUPNO: **58.21m²**

STAN S7

1. dnevni boravak sa trpezarijom	19.22m ²
2. s. soba	11.67m ²
3. kuhinja	5.92m ²
4. kupatilo	4.71m ²
5. hodnik	6.51m ²
6. terasa	3.57m ²

UKUPNO: **51.60m²**

STAN S8

1. dnevni boravak sa trpezarijom	19.22m ²
2. s. soba	11.67m ²
3. kuhinja	5.92m ²
4. kupatilo	4.71m ²
5. hodnik	6.51m ²
6. terasa	3.57m ²

UKUPNO: **51.60m²**

STAN S9

1. dnevni boravak sa trpezarijom	22.54m ²
2. s. soba	12.34m ²
3. kuhinja	8.32m ²
4. kupatilo	4.33m ²
5. hodnik	5.06m ²
6. terasa	2.08m ²
7. terasa	6.46m ²

UKUPNO: **61.13m²**

STAN S10

1. dnevni boravak sa trpezarijom	22.54m ²
2. s. soba	12.34m ²
3. kuhinja	7.75m ²
4. kupatilo	4.33m ²
5. hodnik	5.06m ²
6. terasa	4.43m ²

UKUPNO: **56.19m²**

STAN S11

1. dnevni boravak sa trpezarijom	15.55m ²
2. s. soba	12.61m ²
3. kuhinja	5.48m ²
4. kupatilo	4.67m ²
5. hodnik	4.06m ²
6. terasa	4.67m ²

UKUPNO: **47.04m²**

ZAJEDNIČKE PROSTORIJE

1. hodnik	22.47m ²
2. stepenište	10.28x50%=5.14m ²

UKUPNO: **27.61m²**

NETO POVRŠINA I SPRATA : 353.38m²

BRUTO POVRŠINA I SPRATA : 411.41m²