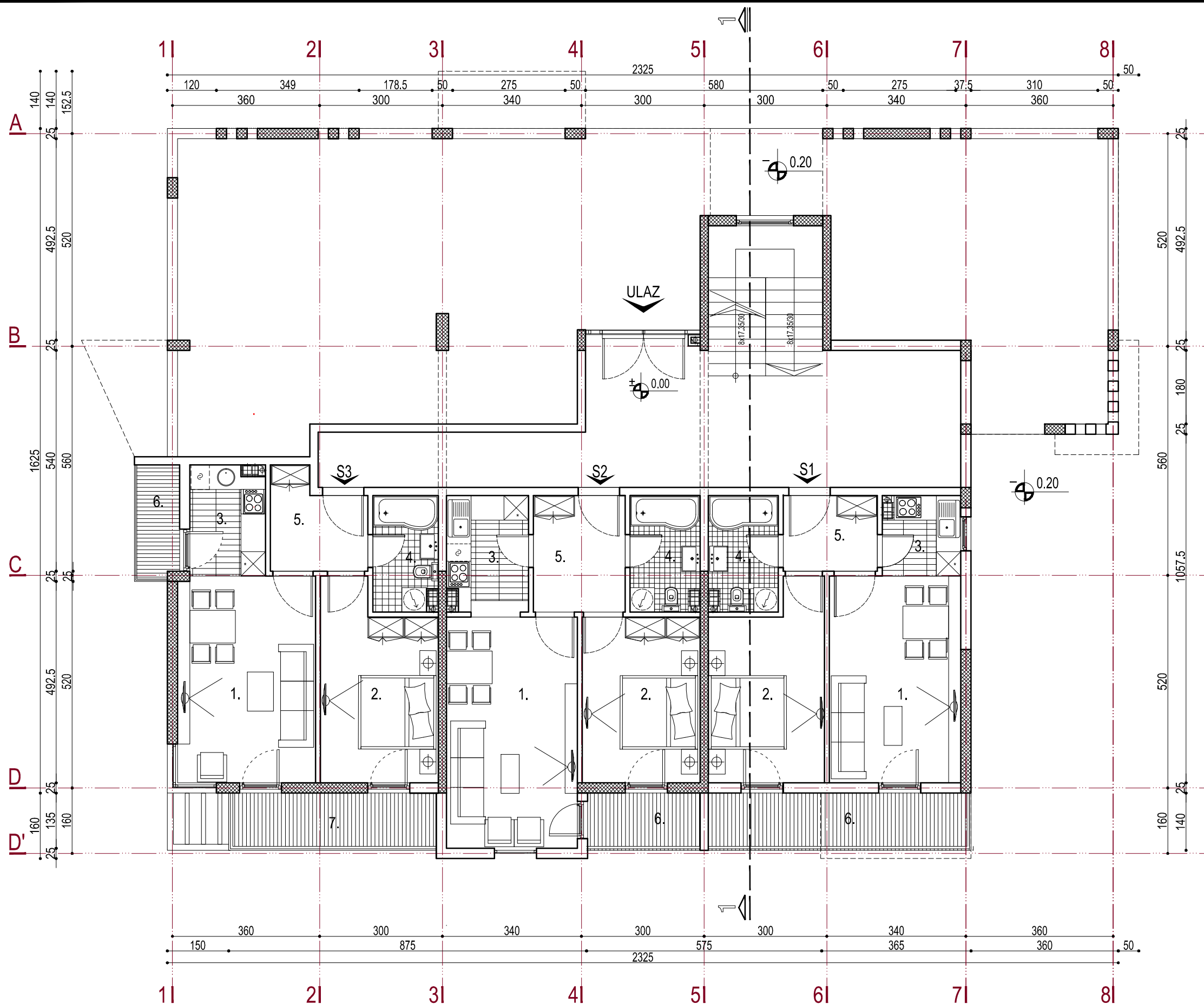


OSNOVA PRIZEMLJA - TIP 2' R = 1 : 100



STAN S1

1. dnevni boravak sa trpezarijom	16.23m ²
2. s. soba	12.52m ²
3. kuhinja	3.78m ²
4. kupatilo	4.71m ²
5. hodnik	4.25m ²
6. terasa	8.21m ²
UKUPNO:	49.70m²

STAN S2

1. dnevni boravak sa trpezarijom	17.80m ²
2. s. soba	11.67m ²
3. kuhinja	5.43m ²
4. kupatilo	4.71m ²
5. hodnik	6.55m ²
6. terasa	3.57m ²
UKUPNO:	49.73m²

STAN S3

1. dnevni boravak sa trpezarijom	17.36m ²
2. s. soba	12.17m ²
3. kuhinja	5.12m ²
4. kupatilo	4.33m ²
5. hodnik	5.18m ²
6. terasa	2.91m ²
7. terasa	6.46m ²
UKUPNO:	53.53m²

ZAJEDNIČKE PROSTORIJE

1. hodnik	38.86m ²
2. stepenište	10.28x50%=5.14m ²
UKUPNO:	44.00m²

NETO POVRŠINA PRIZEMLJA : 196.96m²

BRUTO POVRŠINA PRIZEMLJA : 233.00m²