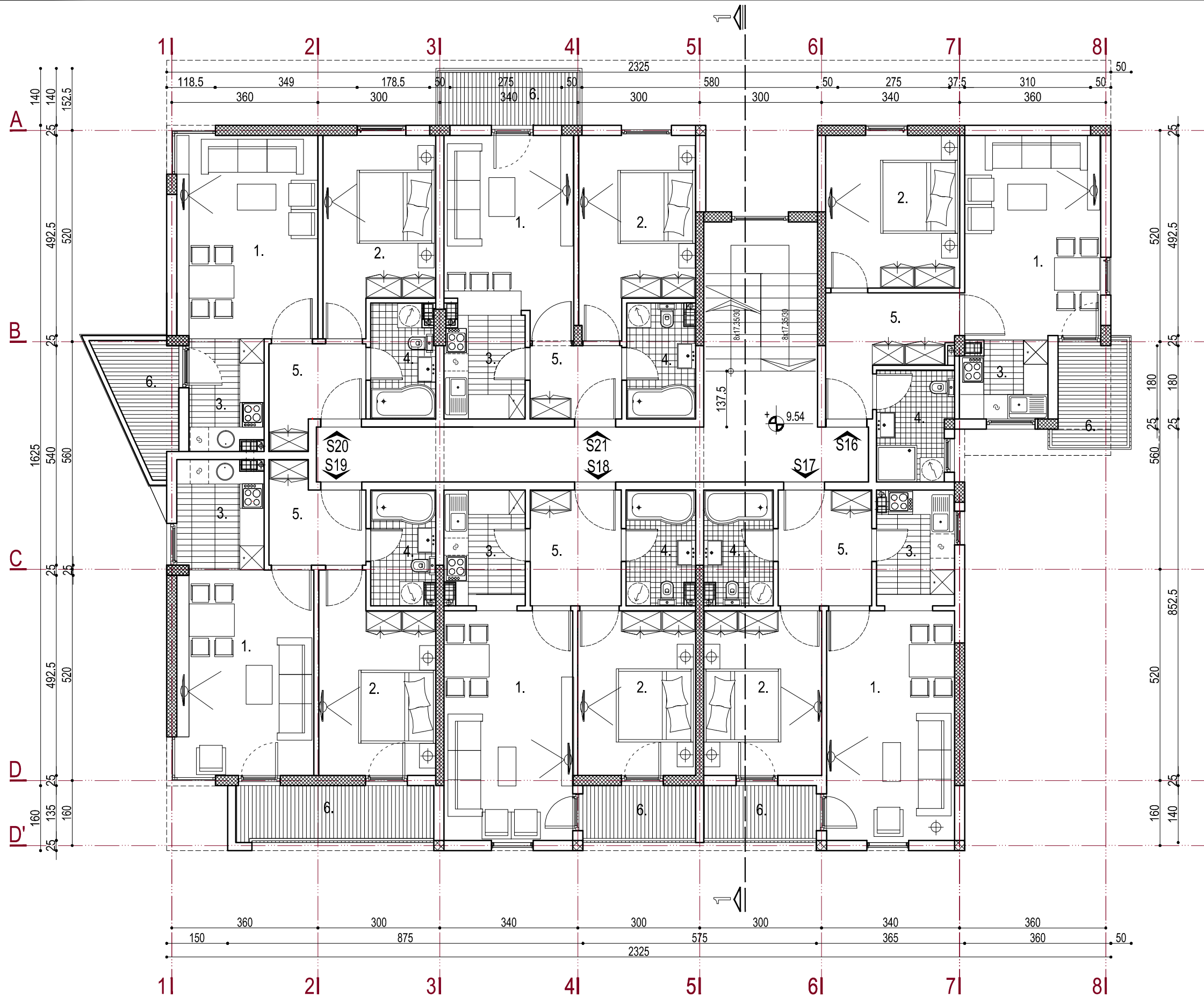


OSNOVA III SPRATA - TIP 2' R = 1 : 100



STAN S16

1. dnevni boravak sa trpezarijom	16.49m ²
2. s. soba	12.40m ²
3. kuhinja	4.15m ²
4. kupatilo	4.89m ²
5. hodnik	7.21m ²
6. terasa	4.28m ²
UKUPNO:	49.42m²

STAN S17

1. dnevni boravak sa trpezarijom	17.80m ²
2. s. soba	11.67m ²
3. kuhinja	5.43m ²
4. kupatilo	4.71m ²
5. hodnik	6.55m ²
6. terasa	3.57m ²
UKUPNO:	49.73m²

STAN S18

1. dnevni boravak sa trpezarijom	17.80m ²
2. s. soba	11.67m ²
3. kuhinja	5.43m ²
4. kupatilo	4.71m ²
5. hodnik	6.55m ²
6. terasa	3.57m ²
UKUPNO:	49.73m²

STAN S19

1. dnevni boravak sa trpezarijom	17.36m ²
2. s. soba	12.17m ²
3. kuhinja	5.64m ²
4. kupatilo	4.33m ²
5. hodnik	5.18m ²
6. terasa	6.46m ²
UKUPNO:	51.14m²

STAN S20

1. dnevni boravak sa trpezarijom	17.36m ²
2. s. soba	12.17m ²
3. kuhinja	5.12m ²
4. kupatilo	4.33m ²
5. hodnik	5.18m ²
6. terasa	4.67m ²
UKUPNO:	48.83m²

STAN S21

1. dnevni boravak sa trpezarijom	14.66m ²
2. s. soba	12.61m ²
3. kuhinja	5.01m ²
4. kupatilo	4.66m ²
5. hodnik	4.06m ²
6. terasa	4.41m ²
UKUPNO:	45.41m²

ZAJEDNIČKE PROSTORIJE

1. hodnik	22.20m ²
2. stepenište	10.28x50%=5.14m ²
UKUPNO:	27.34m²

NETO POVRŠINA III SPRATA : 321.60m²

BRUTO POVRŠINA III SPRATA : 378.44m²