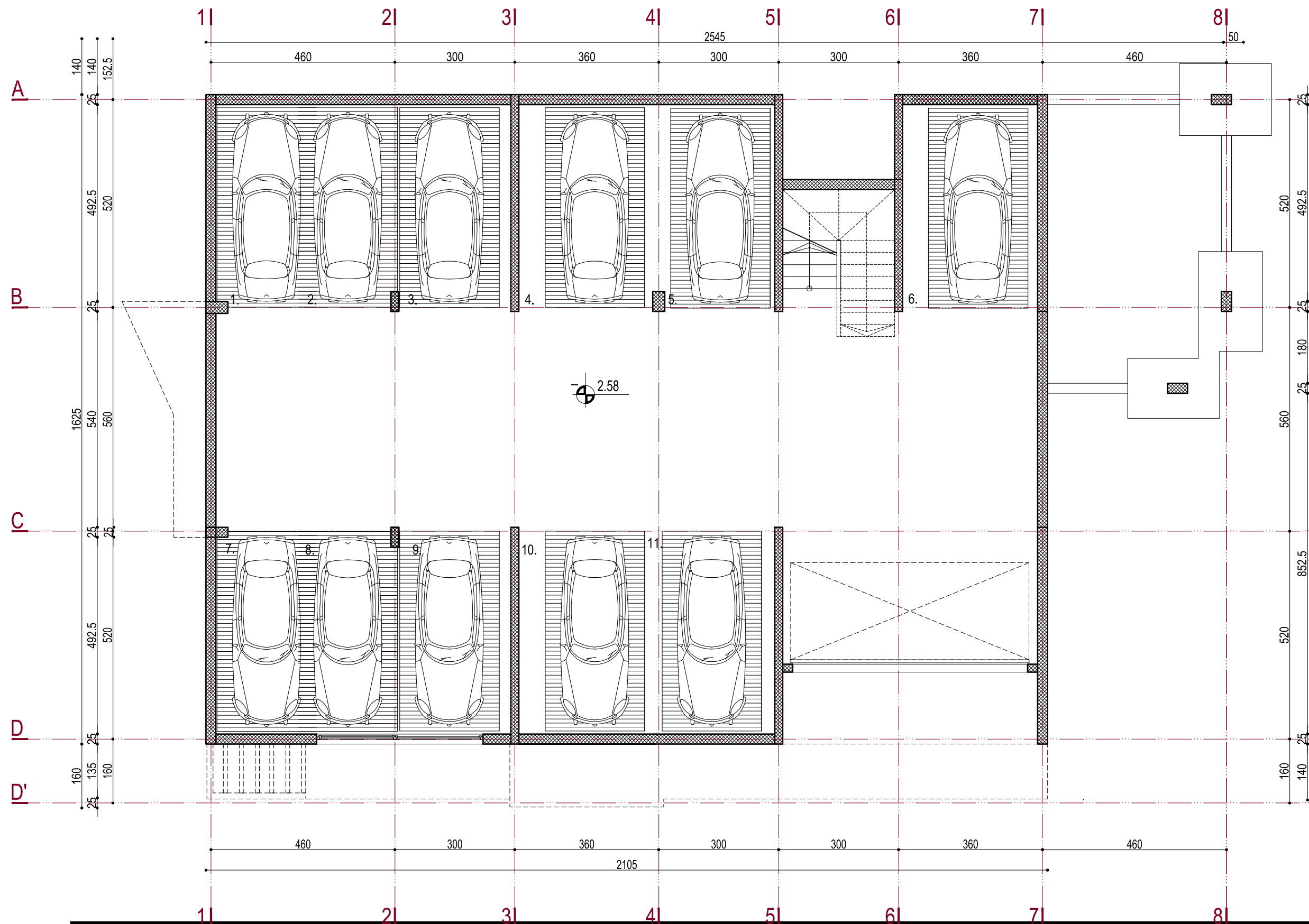


OSNOVA GARAŽE - TIP 1' R = 1 : 100



GARAŽA

1. Parking prostor (11 PM)	292.53m ²
2. stepenište	8.60m ² x 50% = 4.30m ²

UKUPNO: **296.83m²**

POTREBA ZA PARKING MESTIMA

24 stana x 1pm/stanu = 24 pm
 Projektom je obezbeđeno 24 parking mesta:
 11 pm u okviru objekta i 13 pm na parceli.

NETO POVRŠINA GARAŽE : 296.83m²
 BRUTO POVRŠINA GARAŽE : 324.64m²