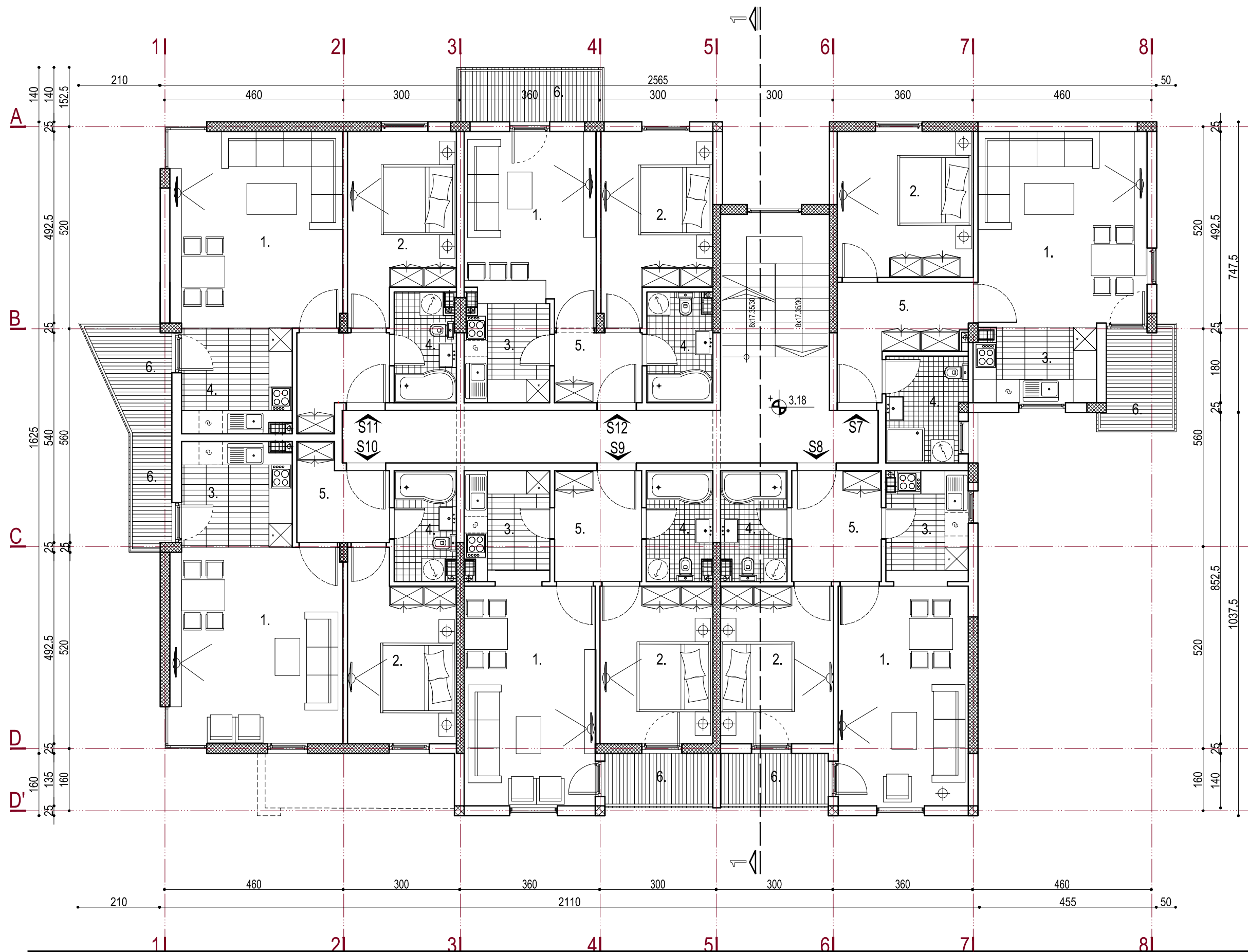


# IDEJNO REŠENJE STAMBENOG OBJEKTA NA UP. BR. 6 K.O. TIVAT

D:\GORDANA\logo\LOGO AG INFOPLAN BAS.jpg

## OSNOVA I SPRATA - TIP 1' R = 1 : 100



STAN S7	
1. dnevni boravak sa trpezarijom	21.54m <sup>2</sup>
2. s. soba	13.16m <sup>2</sup>
3. kuhinja	6.22m <sup>2</sup>
4. kupatilo	5.44m <sup>2</sup>
5. hodnik	7.57m <sup>2</sup>
6. terasa	4.28m <sup>2</sup>
<b>UKUPNO:</b>	<b>58.21m<sup>2</sup></b>

STAN S8	
1. dnevni boravak sa trpezarijom	19.22m <sup>2</sup>
2. s. soba	11.67m <sup>2</sup>
3. kuhinja	5.92m <sup>2</sup>
4. kupatilo	4.71m <sup>2</sup>
5. hodnik	6.51m <sup>2</sup>
6. terasa	3.57m <sup>2</sup>
<b>UKUPNO:</b>	<b>51.60m<sup>2</sup></b>

STAN S9	
1. dnevni boravak sa trpezarijom	19.22m <sup>2</sup>
2. s. soba	11.67m <sup>2</sup>
3. kuhinja	5.92m <sup>2</sup>
4. kupatilo	4.71m <sup>2</sup>
5. hodnik	6.51m <sup>2</sup>
6. terasa	3.57m <sup>2</sup>
<b>UKUPNO:</b>	<b>51.60m<sup>2</sup></b>

STAN S10	
1. dnevni boravak sa trpezarijom	22.54m <sup>2</sup>
2. s. soba	12.34m <sup>2</sup>
3. kuhinja	7.75m <sup>2</sup>
4. kupatilo	4.33m <sup>2</sup>
5. hodnik	5.06m <sup>2</sup>
6. terasa	2.91m <sup>2</sup>
<b>UKUPNO:</b>	<b>54.67m<sup>2</sup></b>

STAN S11	
1. dnevni boravak sa trpezarijom	22.54m <sup>2</sup>
2. s. soba	12.34m <sup>2</sup>
3. kuhinja	7.75m <sup>2</sup>
4. kupatilo	4.33m <sup>2</sup>
5. hodnik	5.06m <sup>2</sup>
6. terasa	4.43m <sup>2</sup>
<b>UKUPNO:</b>	<b>56.19m<sup>2</sup></b>

STAN S12	
1. dnevni boravak sa trpezarijom	15.55m <sup>2</sup>
2. s. soba	12.61m <sup>2</sup>
3. kuhinja	5.48m <sup>2</sup>
4. kupatilo	4.67m <sup>2</sup>
5. hodnik	4.06m <sup>2</sup>
6. terasa	4.67m <sup>2</sup>
<b>UKUPNO:</b>	<b>47.04m<sup>2</sup></b>

ZAJEDNIČKE PROSTORIJE	
1. hodnik	22.47m <sup>2</sup>
2. stepenište	10.28x50%=5.14m <sup>2</sup>
<b>UKUPNO:</b>	<b>27.61m<sup>2</sup></b>

NETO POVRŠINA I SPRATA : 346.92m<sup>2</sup>

BRUTO POVRŠINA I SPRATA : 404.18m<sup>2</sup>