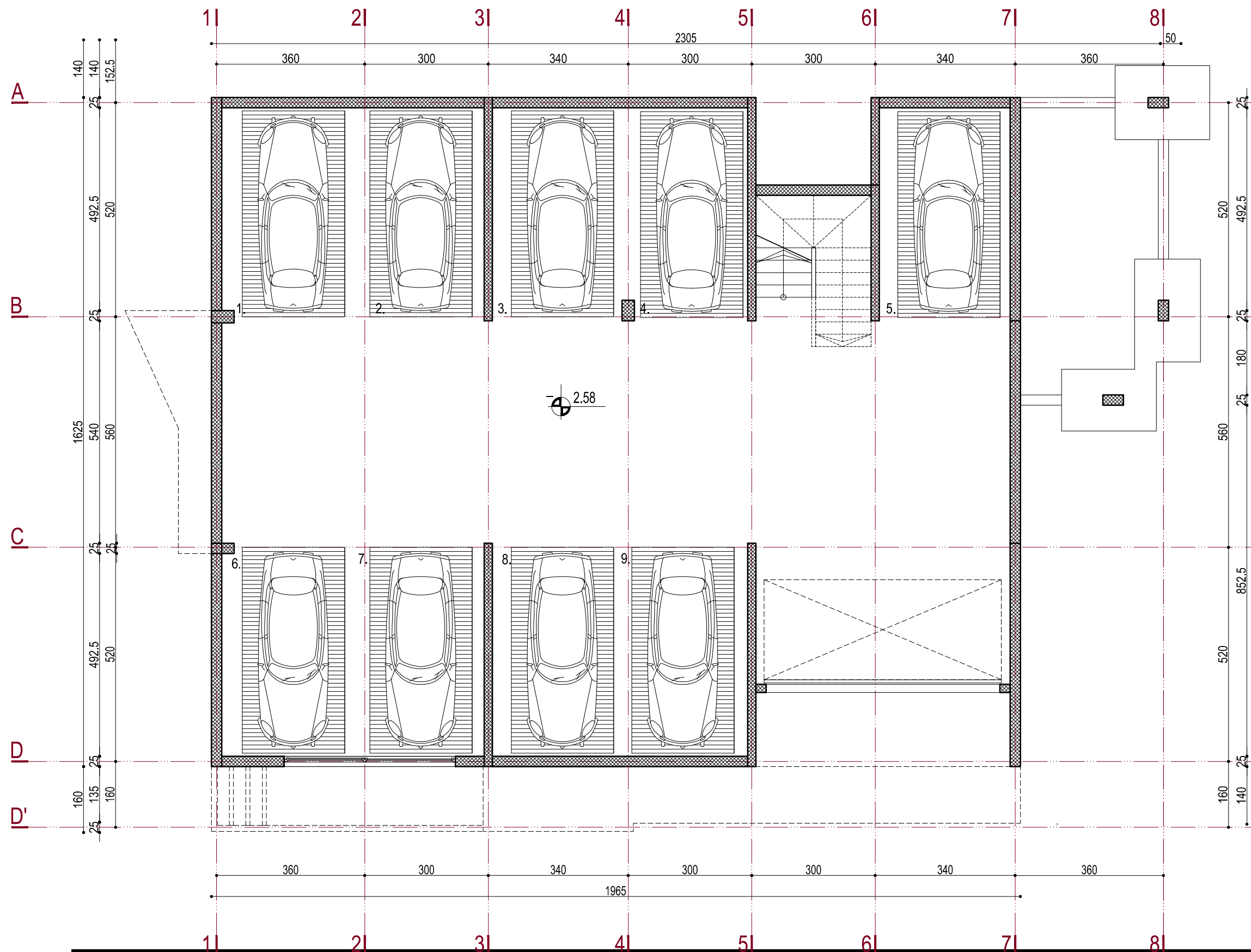


OSNOVA GARAŽE - TIP 1 R = 1 : 100



GARAŽA	
1. Parking prostor (9 PM)	270.83m ²
2. stepenište	8.60m ² x 50% = 4.30m ²
UKUPNO:	275.13m²

POTREBA ZA PARKING MESTIMA

24 stana × 1pm/stanu = 24 pm

Projektom je obezbeđeno 24 parking mesta:
9 pm u okviru objekta i 15 pm na parceli.

NETO POVRŠINA GARAŽE : 275.13m²
BRUTO POVRŠINA GARAŽE : 302.25m²