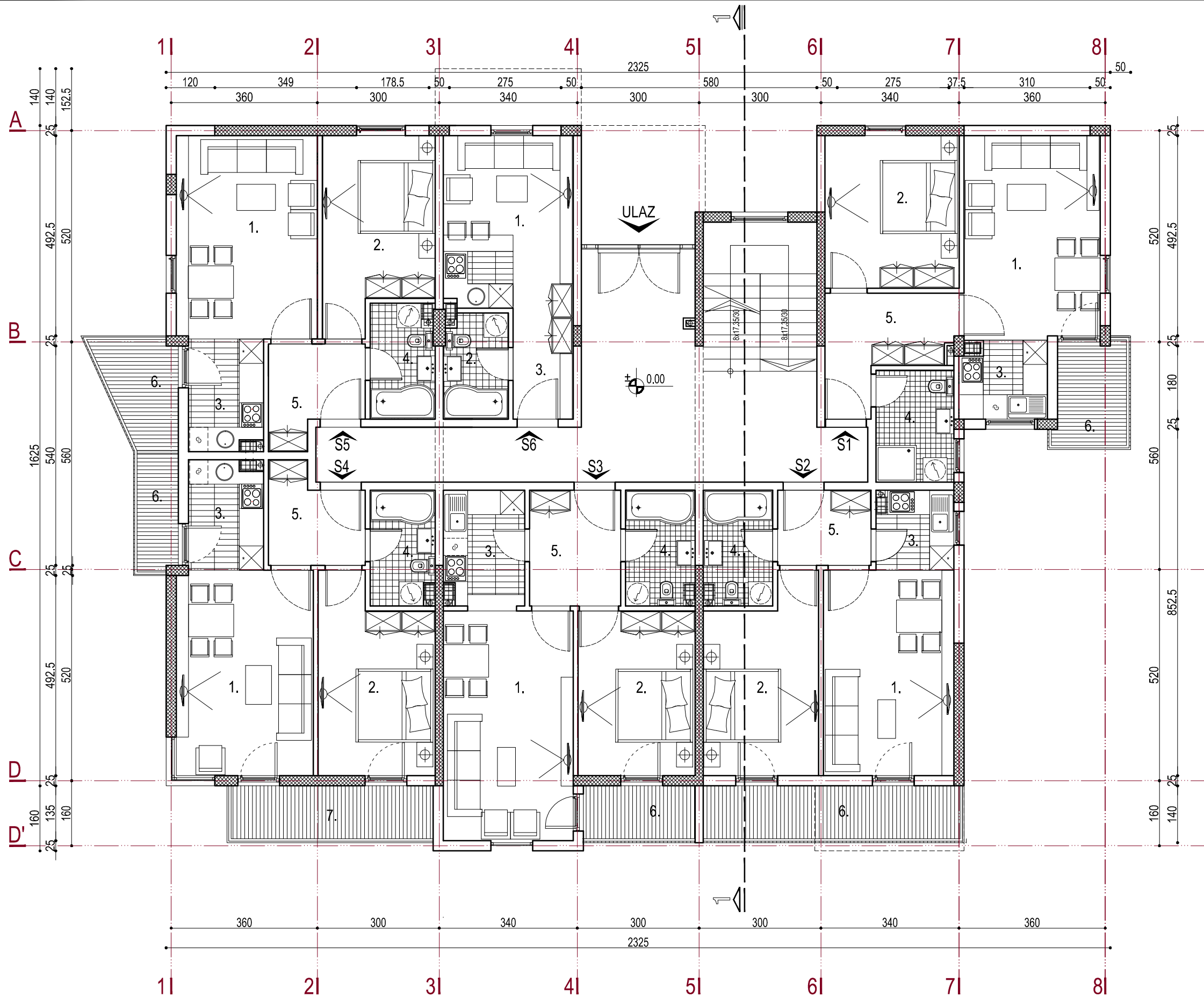


IDEJNO REŠENJE STAMBENOG OBJEKTA NA UP. BR. 7 K.O. TIVAT

D:\GORDANA\logo\LOGO AG INFOPLAN BAS.jpg

OSNOVA PRIZEMLJA - TIP 1 R = 1 : 100



STAN S1

1. dnevni boravak sa trpezarijom	16.49m ²
2. s. soba	12.40m ²
3. kuhinja	4.15m ²
4. kupatilo	4.89m ²
5. hodnik	7.21m ²
6. terasa	4.28m ²
UKUPNO:	49.42m²

STAN S2

1. dnevni boravak sa trpezarijom	16.23m ²
2. s. soba	12.52m ²
3. kuhinja	3.78m ²
4. kupatilo	4.71m ²
5. hodnik	4.25m ²
6. terasa	8.21m ²
UKUPNO:	49.70m²

STAN S3

1. dnevni boravak sa trpezarijom	17.80m ²
2. s. soba	11.67m ²
3. kuhinja	5.43m ²
4. kupatilo	4.71m ²
5. hodnik	6.55m ²
6. terasa	3.57m ²
UKUPNO:	49.73m²

STAN S4

1. dnevni boravak sa trpezarijom	17.36m ²
2. s. soba	12.17m ²
3. kuhinja	5.12m ²
4. kupatilo	4.33m ²
5. hodnik	5.18m ²
6. terasa	2.91m ²
7. terasa	6.46m ²
UKUPNO:	53.53m²

STAN S5

1. dnevni boravak sa trpezarijom	17.36m ²
2. s. soba	12.17m ²
3. kuhinja	5.12m ²
4. kupatilo	4.33m ²
5. hodnik	5.18m ²
6. terasa	4.43m ²
UKUPNO:	48.59m²

STAN S6

1. dnevni boravak sa kuhinjskom nišom	13.96m ²
2. kupatilo	4.01m ²
3. hodnik	3.59m ²
UKUPNO:	21.56m²

ZAJEDNIČKE PROSTORIJE

1. hodnik	34.86m ²
2. stepenište	10.28x50%=5.14m ²
UKUPNO:	40.00m²

NETO POVRŠINA PRIZEMLJA : 312.53m²

BRUTO POVRŠINA PRIZEMLJA : 366.25m²